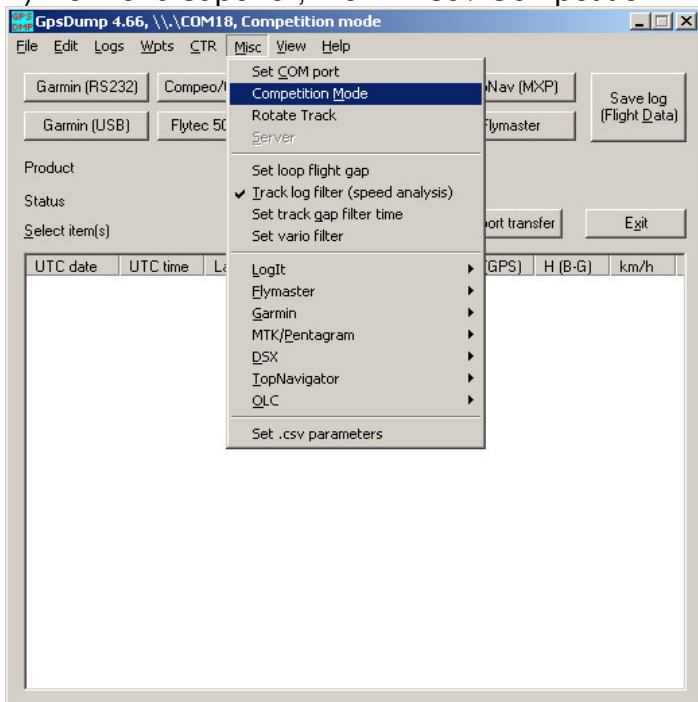


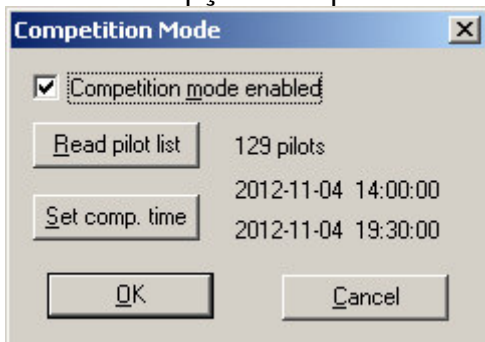
Abrir o GpsDump e seguir os passos abaixo:

Esse programa pode ser utilizado para carregar waypoints em qualquer GPS, independente de marca.

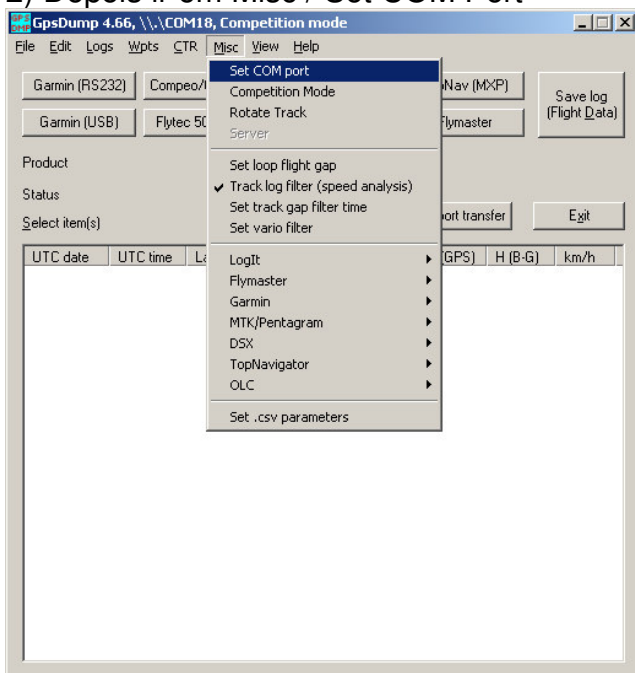
1) No menu superior, ir em Misc / Competition Mode



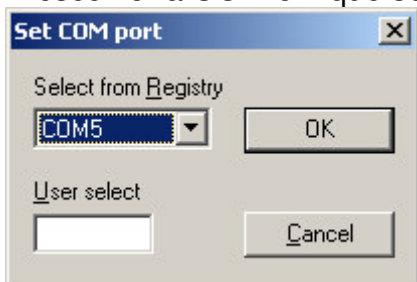
e marcar a opção Competition Mode Enabled e pressionar ok;



2) Depois ir em Misc / Set COM Port

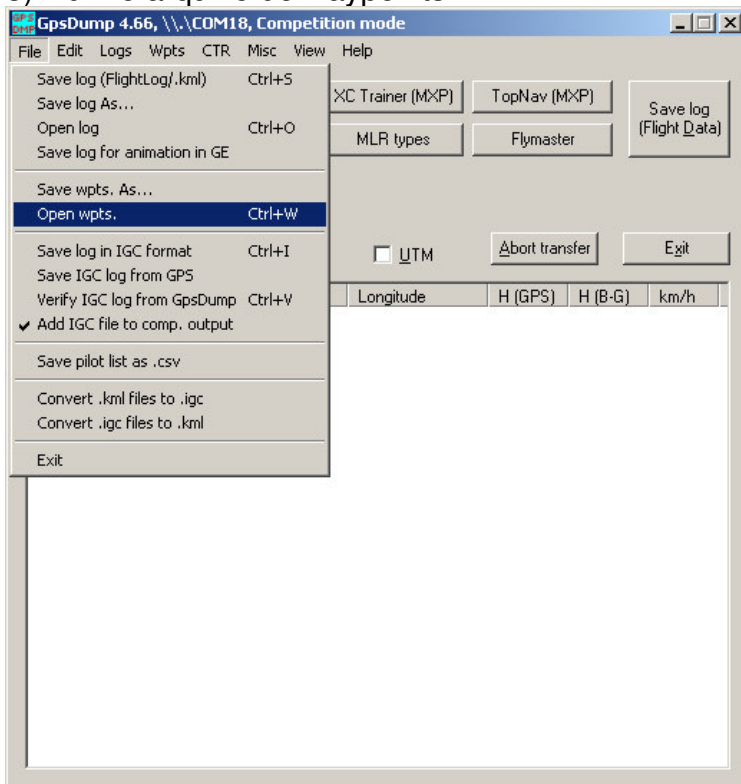


E escolher a COM em que seu cabo USB está conectado.

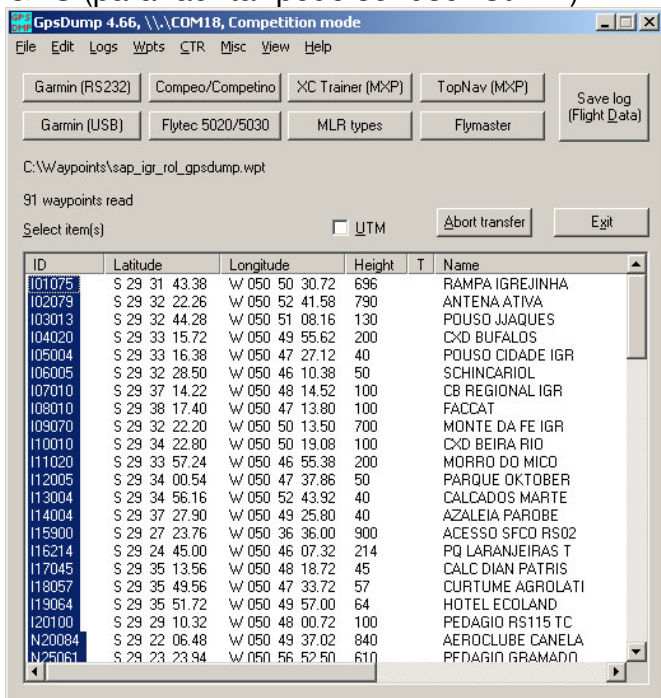


E pressionar ok.

3) Abrir o arquivo de waypoints

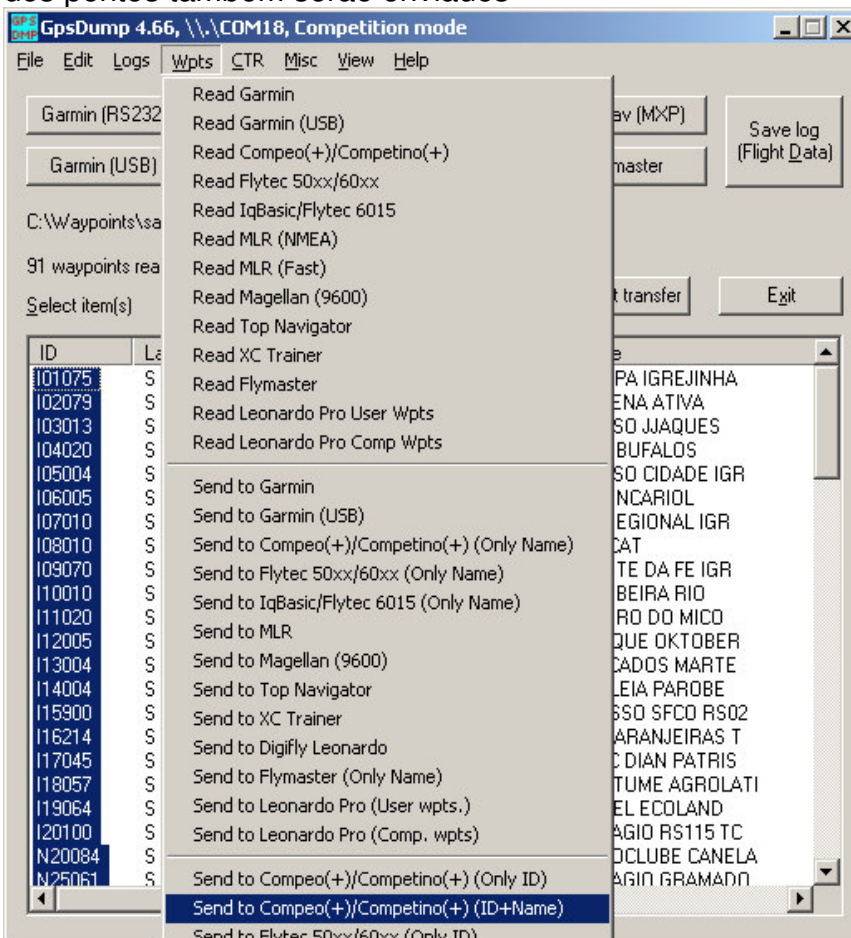


Após o arquivo de waypoints aberto, marcar todos os pontos para enviar para o GPS (para facilitar pode ser user Ctrl A)

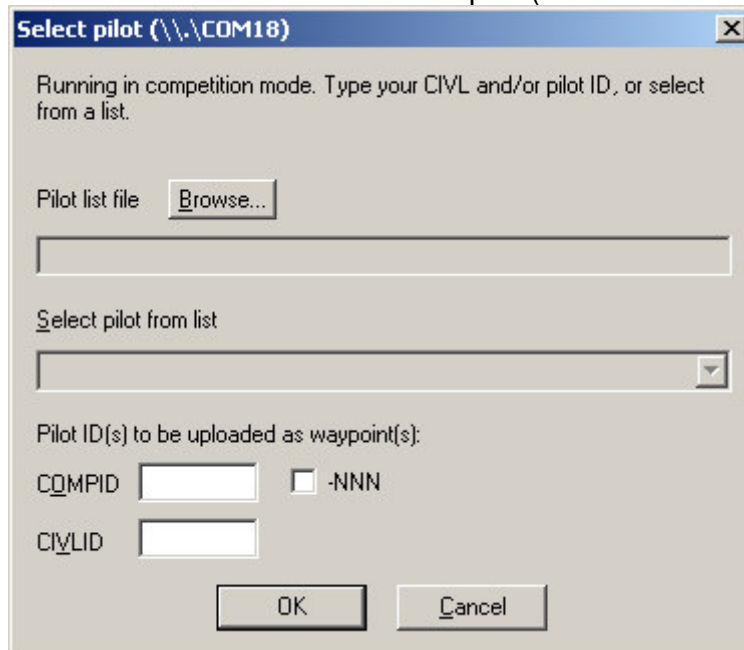


4) Enviar waypoints para GPS

No menu superior, ir em Wpts e escolher o seu GPS para enviar (quando tiver duas opções do mesmo GPS, escolher a opção com ID + Name, assim o nome dos pontos também serão enviados



Informar o seu Civil Id nos 2 campos (COMPID e CIVLID)



É pressionar ok. Aguardar até que todos os waypoints sejam enviados.

Assim seu GPS estará configurado com seu identificador pessoal.

Pressionar Exit para fechar o GpsDump.